

ENVOI DES FORMULAIRES DE LOT DEGRADE IRIS

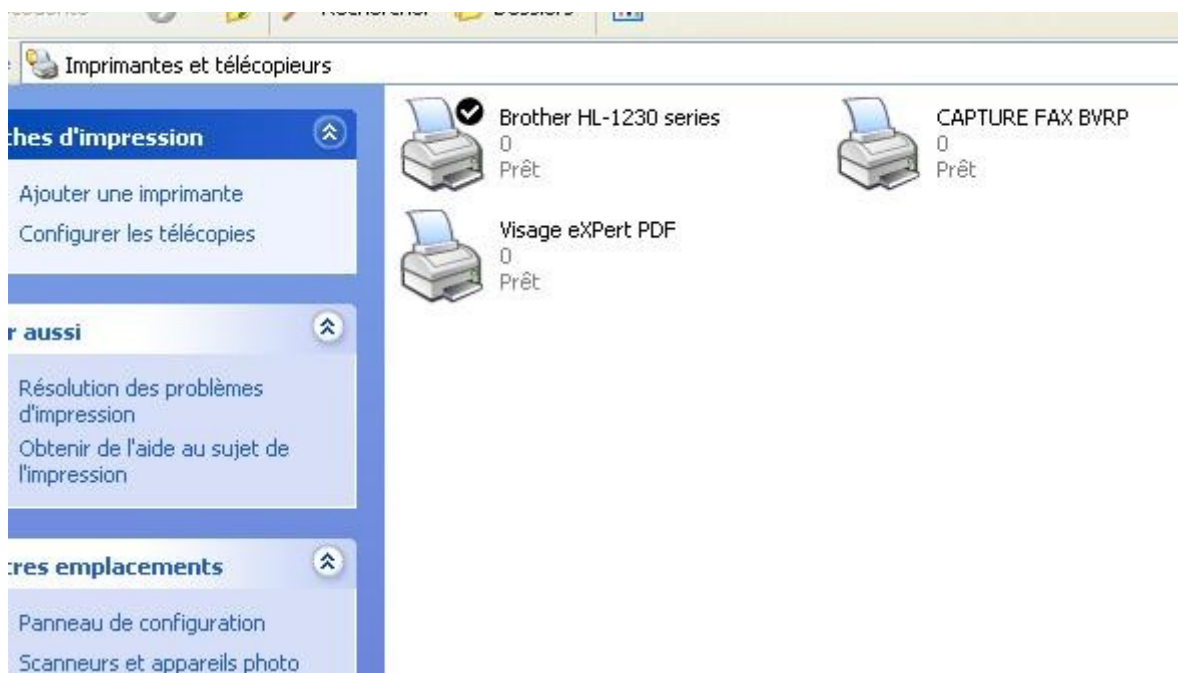
Voici comment procéder pour envoyer les formulaires des lots dégradés Iris à votre CPAM.

- Télécharger un logiciel qui peut convertir vos documents texte au format PDF . De nombreux logiciels (payants ou gratuits existent)
Vous pouvez aller voir sur un site de téléchargement type :

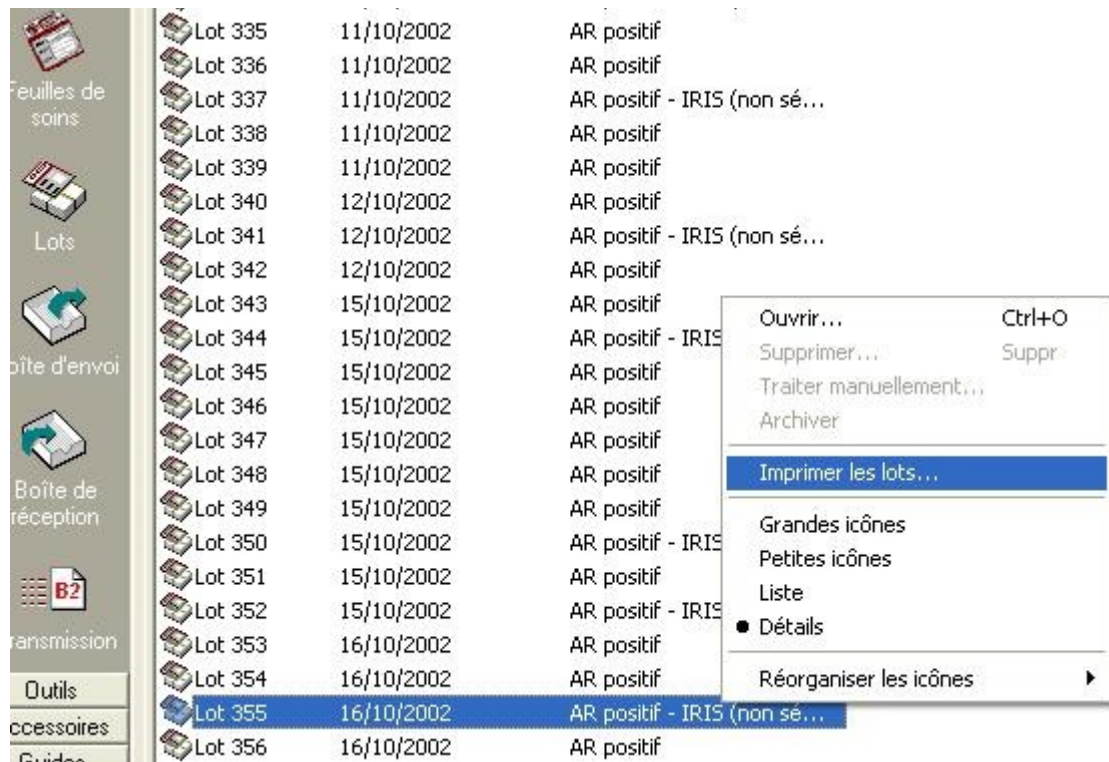
<http://telecharger.01net.com/cgi-in/Total.pl?searchstring=pdf&system=windows&x=16&y=8>

Je vous conseille PDF995 (gratuit et en anglais) ou ExpertPDF (peu cher et en français) (<http://www.expertpdf.net/> ou <http://www.pdf995.com/>)

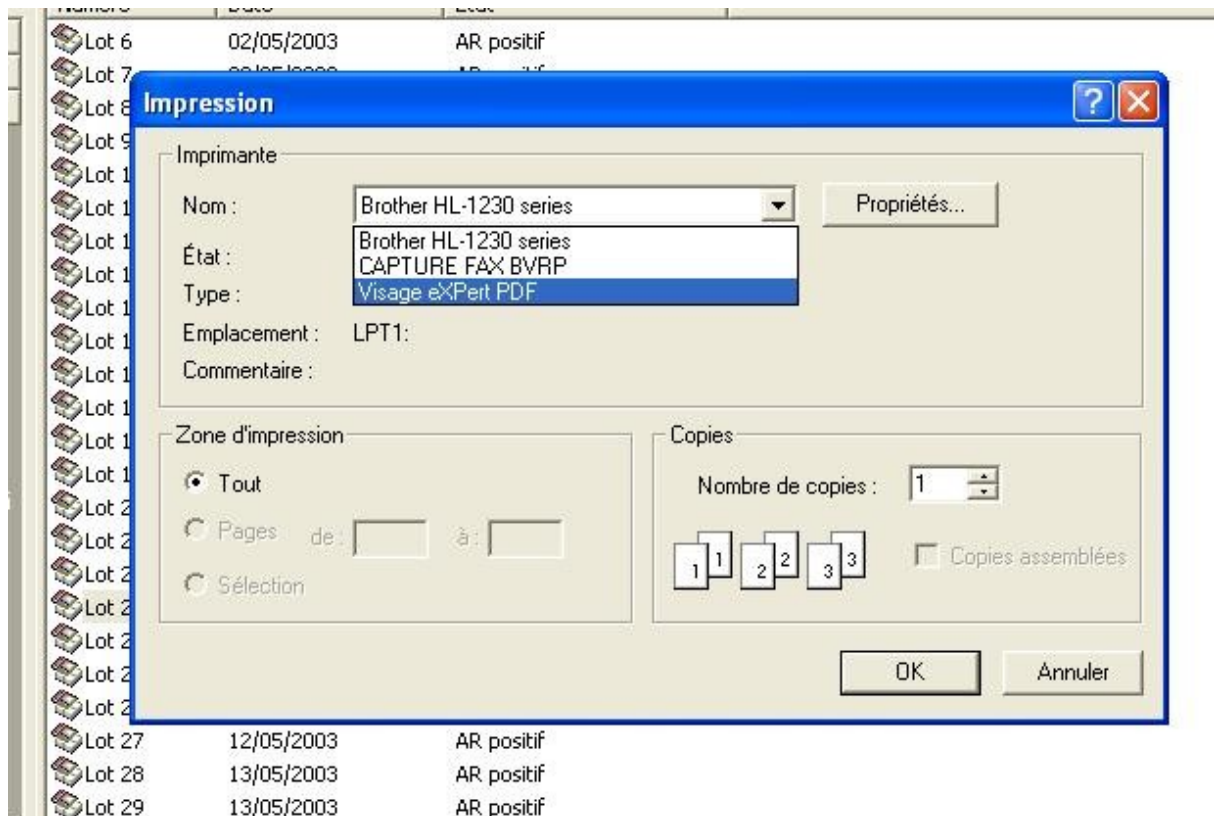
Une fois téléchargé , il suffit de l'installer . Automatiquement il sera configuré comme une imprimante .

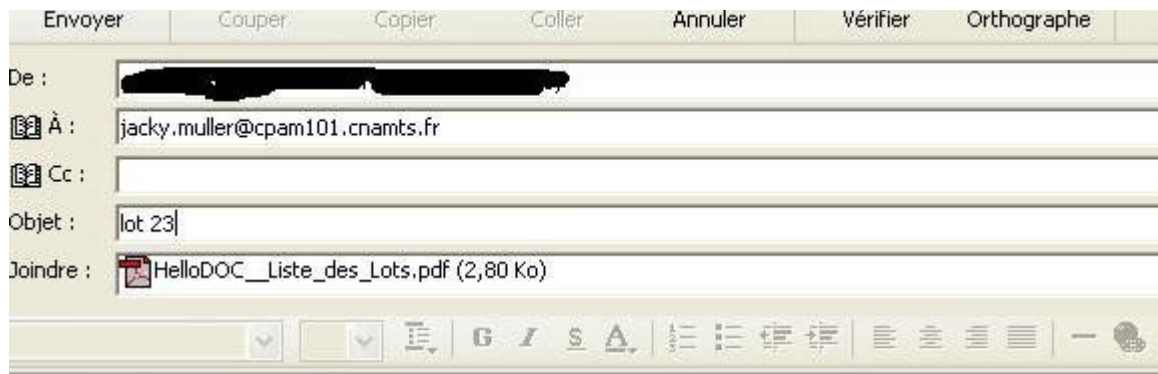


- Trouver la fonction impression des lots de votre logiciel médical



- **Imprimer vos lots dégradés Iris en choisissant votre logiciel PDF comme imprimante . Dans l'onglet Propriétés d'impression , choisir l'option Paysage .**





Souligné

Voilà c'est tout . Cette procédure dispense l'envoi à votre CPAM de duplicata de Feuilles de soins Papier .

Dr Patrick VOGT

patrick.vogt@wanadoo.fr