

# HD Scheduler

Imagine-Editions nous cache quelquefois des pépites logicielles. HD Scheduler en fait partie. Il s'agit d'un automatisateur de tâches, tant pour l'indexation que pour les sauvegardes (backup). Détaillons un peu plus ce logiciel.

Après téléchargement de 900 Ko à cette adresse [http://www.acuhello.org/softs/Install\\_HDScheduler.exe](http://www.acuhello.org/softs/Install_HDScheduler.exe) Installons et lançons HD Scheduler ...

A l'ouverture du programme, nous arrivons sur cette fenêtre :

HDScheduler L'indexation du cabinet

**Vue d'ensemble du planificateur HDIndexation**

Vous pouvez utiliser le planificateur HDScheduler pour automatiser l'indexation des cabinets médicaux. Une nouvelle tâche sera créée dans le planificateur de tâches de Windows.

**Options d'indexation**

Chemin d'accès du cabinet médical :

Nom du cabinet :

Nom de l'utilisateur :  Mot de passe :

Mode automatique

Tous les fichiers

Générer un rapport d'erreur

Forçage de l'indexation au cas où des utilisateurs seraient connectés

**Planification**

Planification :

Lundi  Mardi

Mercredi  Jeudi

Vendredi  Samedi

Dimanche

Démarrer :

Heure :

Tous les mois

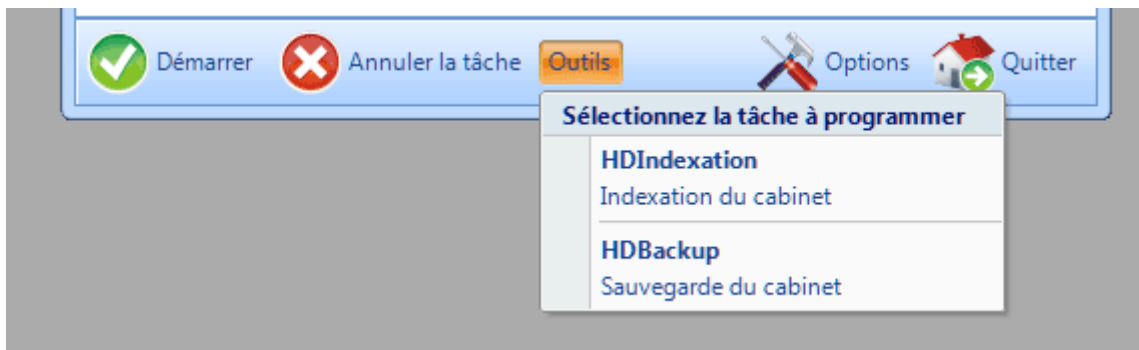
Jour du mois :

Exécuter HDIndexation même si la session n'est pas ouverte

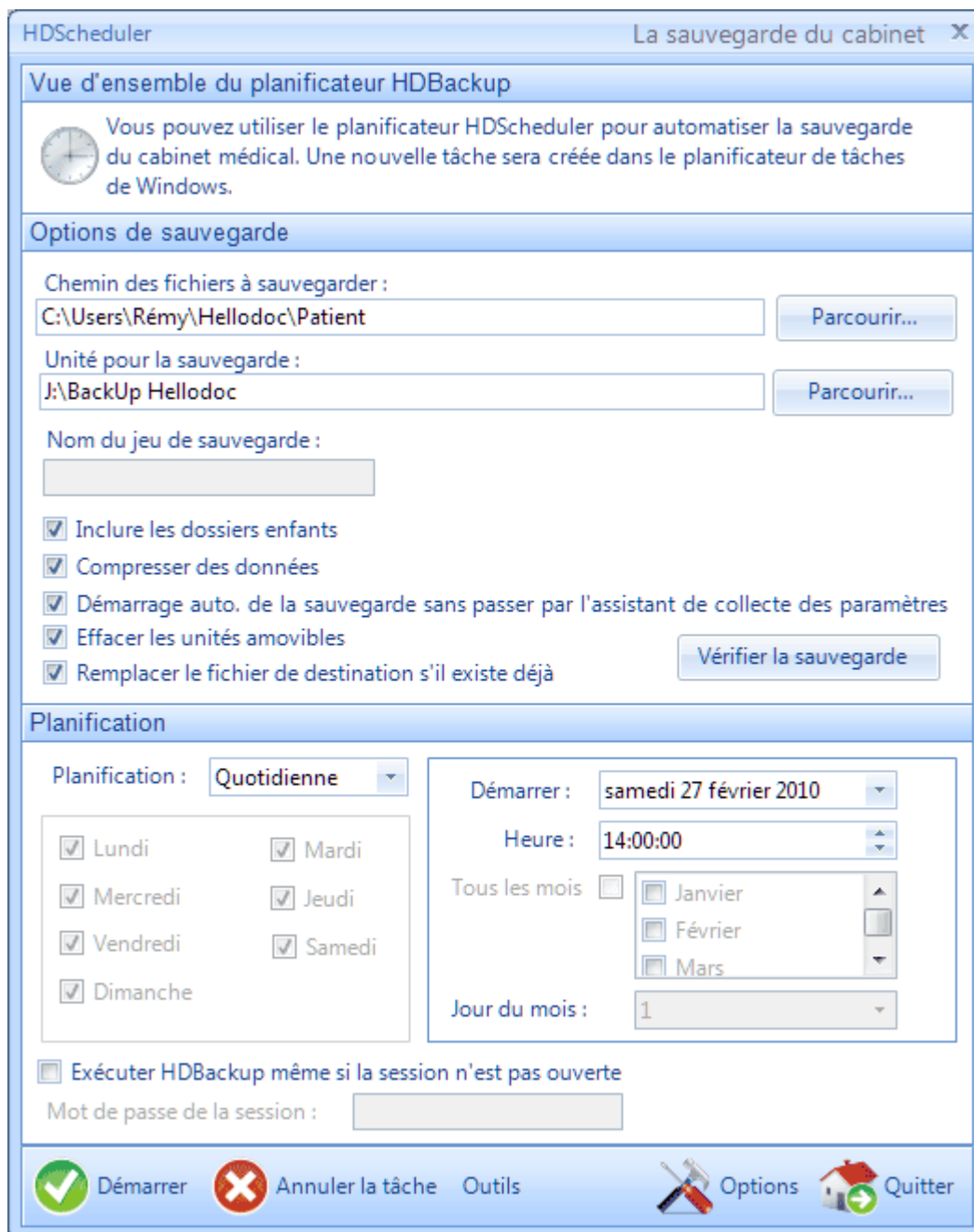
Mot de passe de la session :

Outils

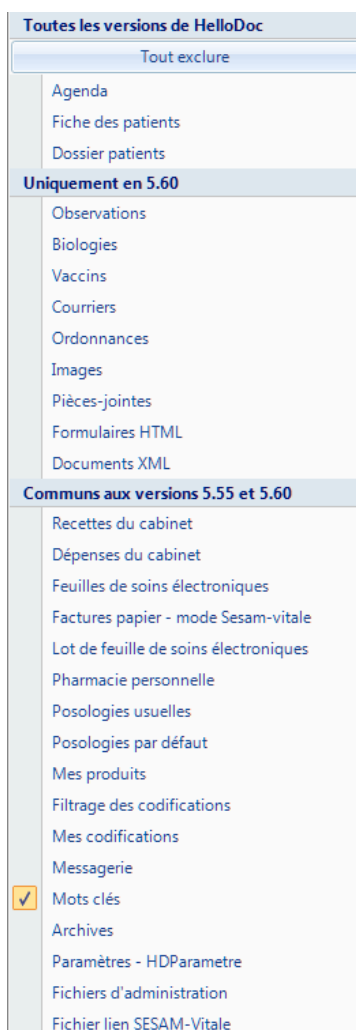
En cliquant sur « Outils » (en bas), on peut accéder au paramétrage de la sauvegarde :



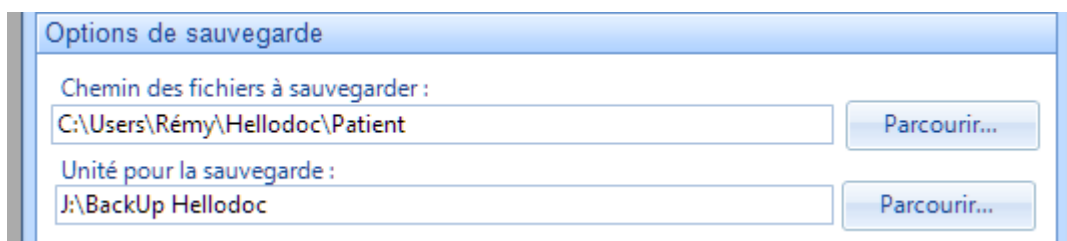
Puis à HD Backup :



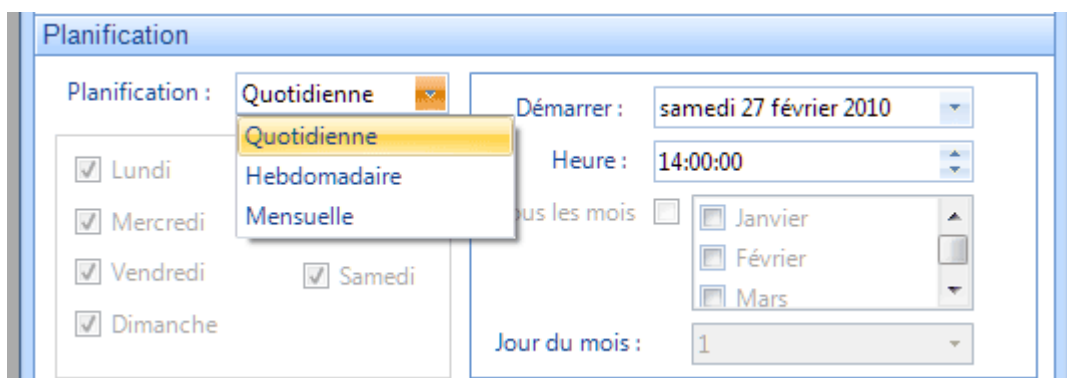
Pour l'indexation, on peut choisir l'exclusion de certains fichiers, par exemple, les mots-clés, qui prennent un temps non négligeable :



Pour le backup, les autres options sont plus classiques :

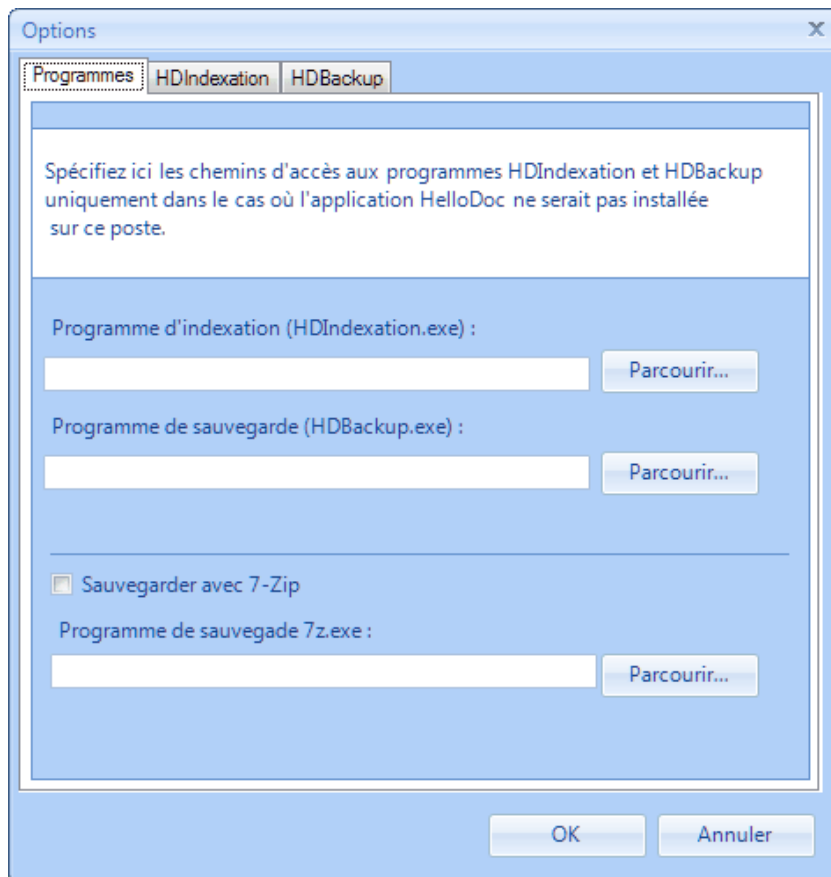


Il est prudent de créer un dossier spécifique sur une unité de disque externe, extractible ou même sur une clé USB de capacité suffisante.

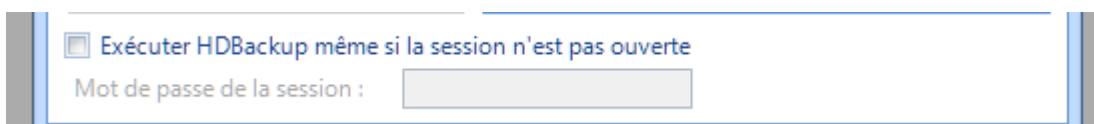


Préciser le type de sauvegarde, quotidienne, hebdomadaire ou simplement mensuelle, et en indiquant l'heure également.

Il n'y a plus qu'à préciser quelques ultimes options :



Il est important de mettre un mot de passe à votre session-Windows car le planificateur de tâches en a souvent besoin :

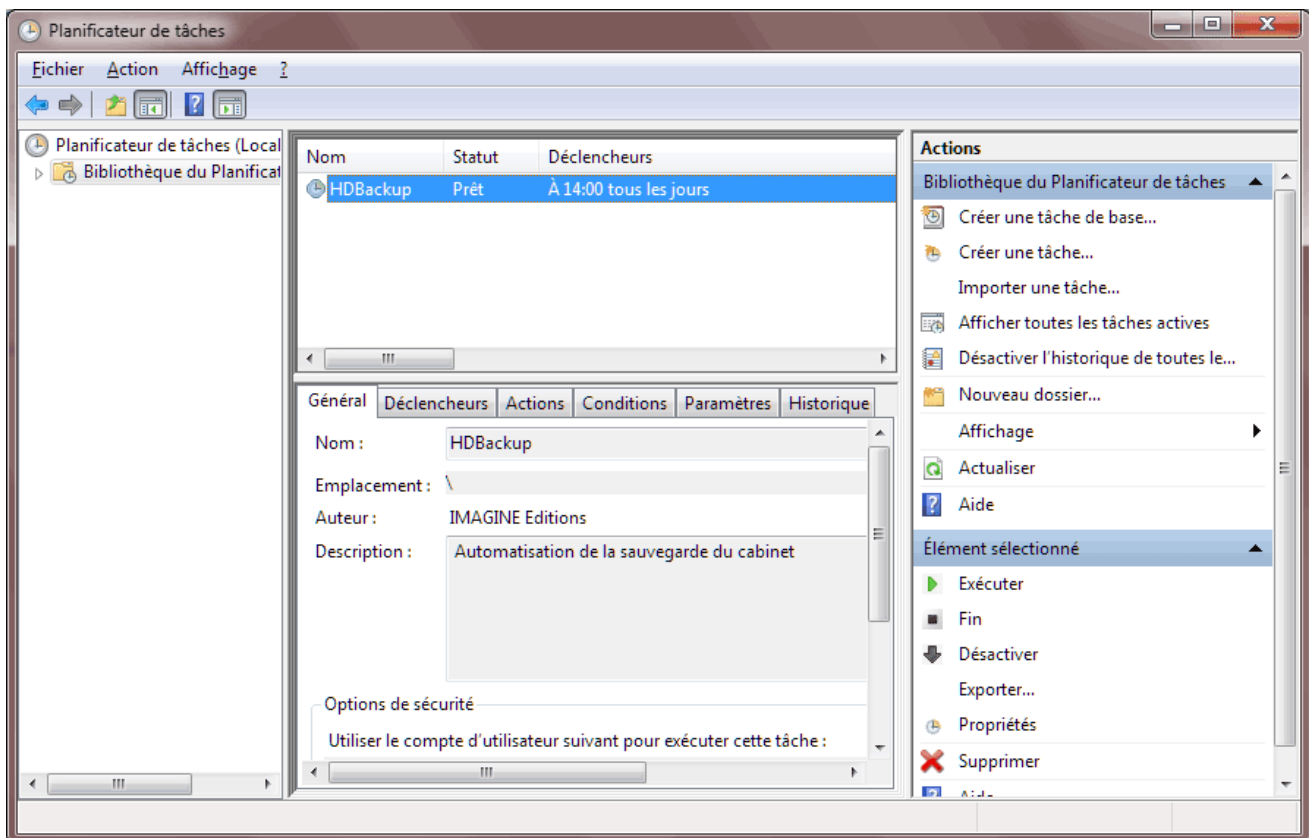


Au final, cliquer sur



pour valider l'ensemble.

En allant fouiner dans « Taches Planifiées » de Windows, on retrouve ses petits :



Voilà, vous n'aurez plus qu'à vérifier la présence, l'intégralité et la cohérence de vos sauvegardes, dont l'extension est spécifique à Hellodoc : ce sont des fichiers **HDZ** en cas de compression, ouvrables d'ailleurs avec WinZip ou autre compresseur de données.

N'oubliez pas que la stratégie de sauvegarde est toujours un élément de qualité de votre informatique car, en cas de crash, de vol, d'incendie ou autre calamité, vous aurez la grande satisfaction de pouvoir récupérer correctement vos précieuses données.

Il est également important de ne pas laisser vos données sauvegardées à proximité de votre PC, vous devez les emporter avec vous.

Bonne indexation !!

Bonne sauvegarde !!

**Rémy Louvet**  
**β-testeur Imagine-Editions**

8 Mars 2010