

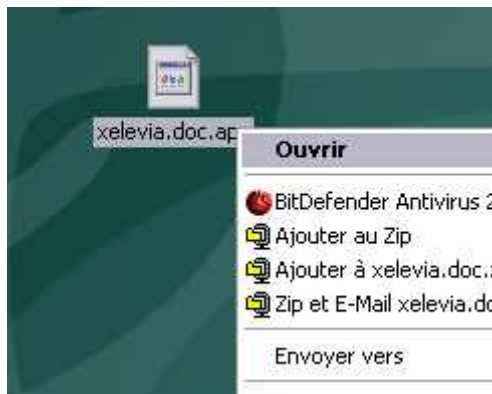
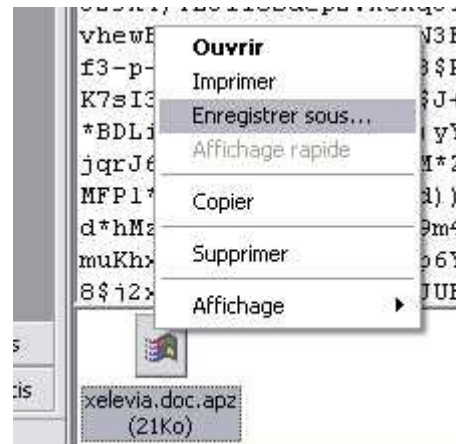


Apicrypt et fichier *.apz

Pour diverses raisons, un fichier apicrypté peut rester crypté dans le mailleur. **Il se présente sous la forme d'un fichier « *.apz ».**

Ce fichier s'ouvre avec l'outil « apicrypt.exe » situé dans le dossier « apicrypt ».

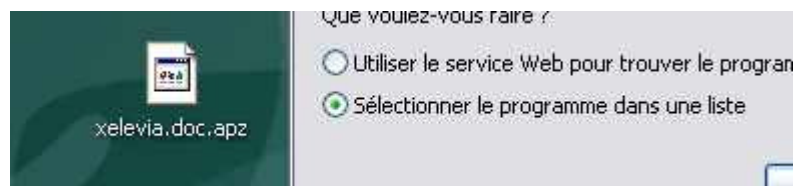
Plutôt que de mettre un raccourci sur le bureau, mieux vaut utiliser la fonction « ouvrir » ou « ouvrir avec » par le clic droit de la souris.



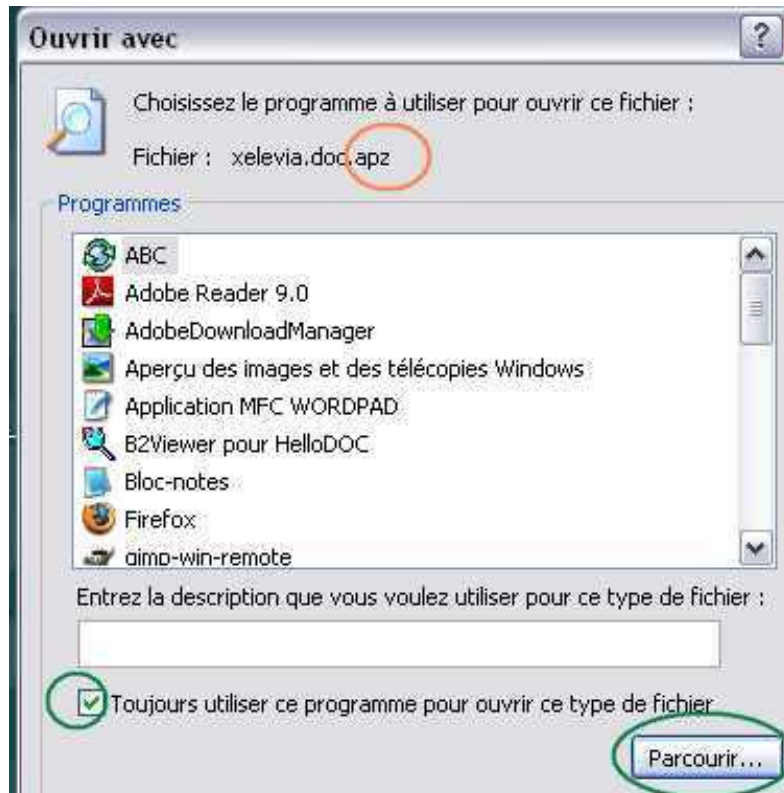
Cette fonctionnalité – dans un mail - ne marche pas directement avec apicrypt, dommage. Il faut donc **faire un clic droit sur ce fichier** dans le mail, puis « enregistrer sous.. » pour le copier sur le bureau.

Un **nouveau clic droit sur « ouvrir »**...sur le fichier posé sur le bureau

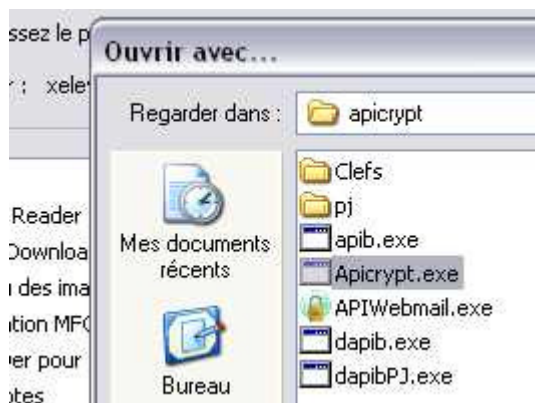
....puis cocher « Sélectionner le programme dans une liste ».



Cette boîte de dialogue s'ouvre alors ; le programme « apicrypt.exe » n'étant pas dans la liste, il faut aller le chercher **en cliquant sur le bouton « parcourir »**



On recherche le dossier « apicrypt » qui doit être dans C/, puis on sélectionne l'outil « Apicrypt.exe », enfin on valide.



Finalement, il se retrouve dans la liste des programmes (cf à droite). Il faut le sélectionner, et cocher la case « toujours utiliser ce programme... » pour une raison de commodité.



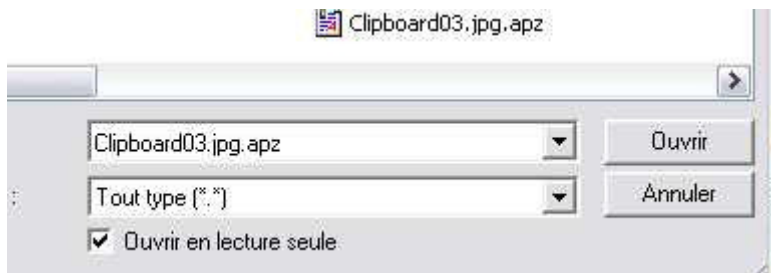
Refaisons un clic droit sur ce même fichier... puis un clic sur « ouvrir »



Ou sur « ouvrir avec.. » : cela permet d'ouvrir directement ce fichier avec apicrypt.exe » sans avoir besoin d'un raccourcis sur le bureau.

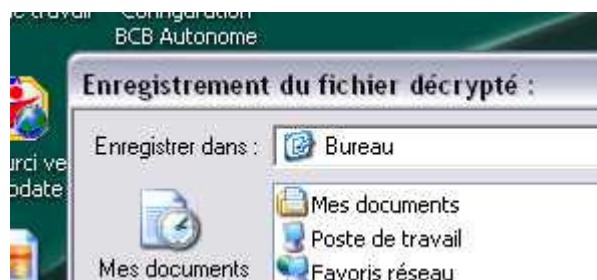


Cette action ouvre une boîte de dialogue : il faut re-choisir le même fichier à désapicrypter

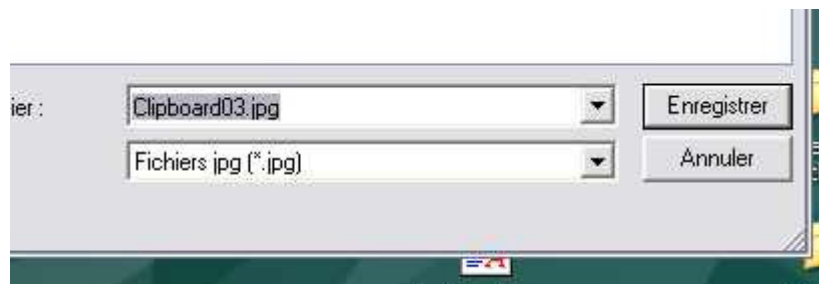


Que l'on valide par « ouvrir »

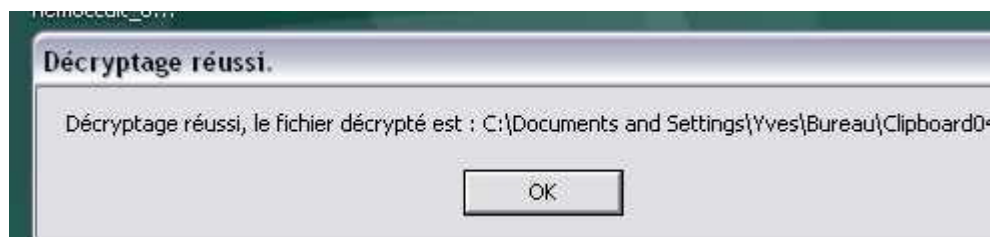
Cette action ouvre une nouvelle boîte de dialogue, cette fois pour pouvoir enregistrer sur le bureau le fichier «desapicrypté ».



Et on enregistre donc sur le bureau...



Le résultat satisfaisant est confirmé ; s'il ne se passe rien, c'est que le fichier *.apz n'est pas valide, et est donc inutilisable.



gal