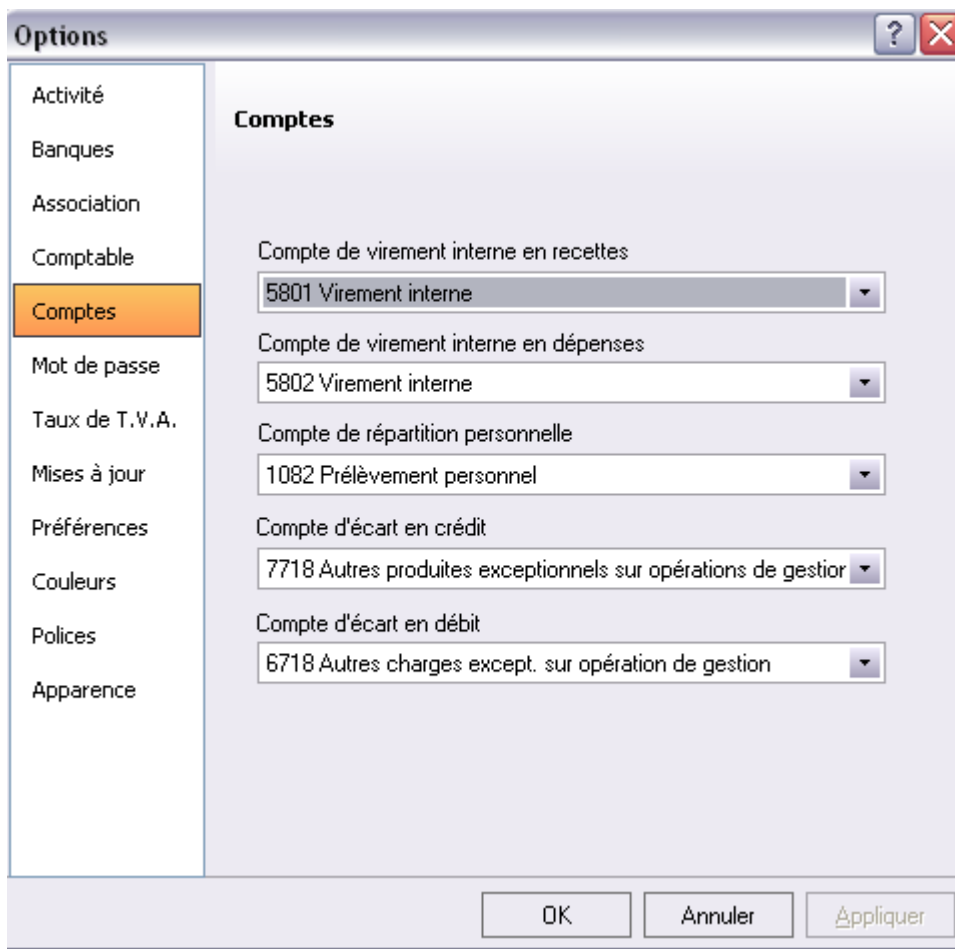


## Dépenses – 2 – Premiers paramétrages

### Renseigner les comptes spéciaux

Comme dit dans le premier article sur les dépenses, il vous faut aller au niveau des « options » du menu « Outils » de votre comptabilité libérale. Outre les données administratives des différents onglets, **il faut remplir comme ci-dessous la partie « Comptes »** si ce n'est déjà fait. Rappelez-vous, c'est ce qui bloquait lors de votre premier essai. Peu importe pour le moment ce que cela veut dire, seulement pour la ligne trois, « **compte de répartition personnelles** », cela concerne les dépenses mixtes : la partie professionnelle seule ira en dépense professionnelle, l'autre partie, en principe part privée, peut être assimilée à une dépense personnelle, donc à un prélèvement personnel ; **ce compte personnel de dépenses n'est donc pas relié à une rubrique de l'état fiscal.**



Catégorie	Comptes
Compte de virement interne en recettes	5801 Virement interne
Compte de virement interne en dépenses	5802 Virement interne
Compte de répartition personnelle	1082 Prélèvement personnel
Compte d'écart en crédit	7718 Autres produits exceptionnels sur opérations de gestion
Compte d'écart en débit	6718 Autres charges except. sur opération de gestion

## Les comptes de trésorerie

**Avertissement** : ce qui suit concerne aussi l'inscription des recettes. **Si un compte a déjà été utilisé, donc s'il y a dépôt de recettes ou de dépenses, il sera impossible de le modifier ni de le supprimer** (sauf si vous supprimez toutes les écritures déjà inscrites, suivi d'un « recalcul des cumuls – onglet « outils » »)

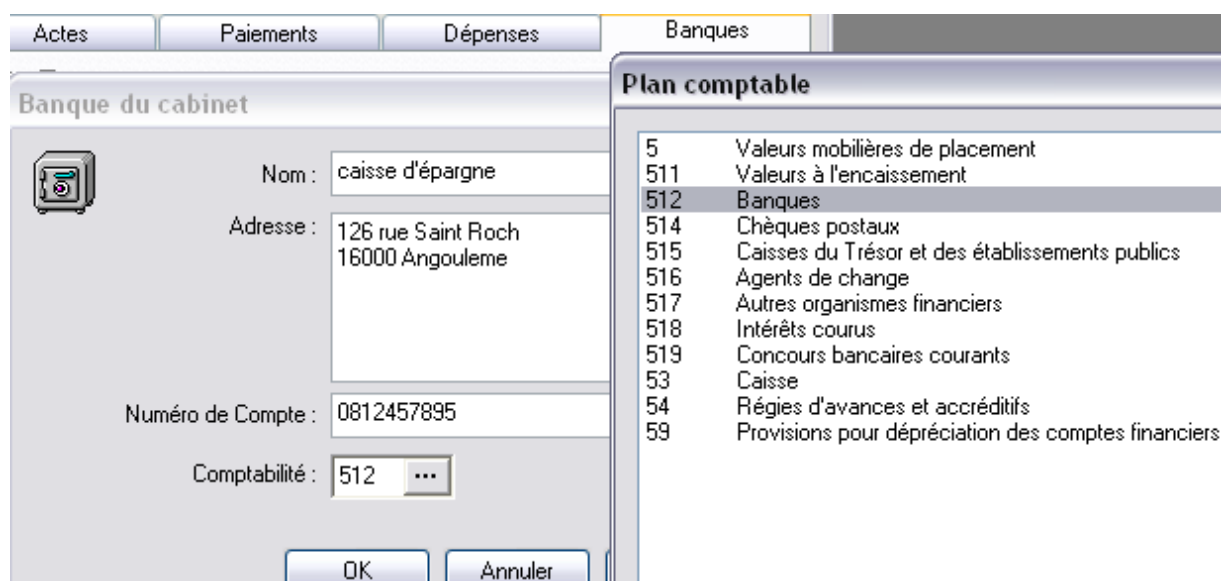
Lors de la réalisation de l'inscription de votre première dépense, il a fallu choisir un code de trésorerie, vous avez sélectionné sans grande conviction le code « BANQ », en vous disant « on verra bien après... » Mais que veulent dire les autres ? Rassurez-vous, c'est pas fait pour vous, et nous allons les supprimer pour simplifier ; c'est seulement utile pour d'autres professions.....

The screenshot shows a software window titled 'Trésorerie'. At the top, there are fields for 'Taux', 'Pointée', 'Remise', 'Rapprochée', and 'Validée'. Below these, the 'Code' dropdown menu is open, showing a list of options: VMP, ENCAIS, BANQ (highlighted), CCP, CAISTRES, CHANGE, ORGFI, INTCOUR, CONCOUR, CAISSE, REGIES, and PROVFI. To the right of the dropdown is a 'Multiple' button. At the bottom of the window, there are 'Ok' and 'Annuler' buttons. A status bar at the bottom shows 'Total Sélectionné : 850,00 €'.

Pour comprendre ce que vous allez faire, le plus simple est de **retourner dans HELLODOC**. Onglet « cabinet » « paramètres » « banques » qui est vierge si vous êtes un nouvel utilisateur. **Clic droit pour ajouter (ou clic sur l'icône non grisée)**

The screenshot shows a software window titled 'Paramètres : BUG'. It has several tabs: 'Codes postaux', 'Professions', 'Utilisateurs', 'Actes', 'Paiements', 'Dépenses', and 'Banques'. The 'Banques' tab is selected. Below the tabs is a table with columns: 'Nom', 'Adresse', 'Num...', and 'Compte'. A context menu is open over the table, showing options: 'Ajouter...', 'Modifier...', and 'Supprimer...'.

Vous remplissez, et lors du choix du code de comptabilité, vous avez accès à un extrait du plan comptable qui correspond à tous ces codes barbares.....qui vous sont inutiles



Et si vous avez plusieurs comptes bancaires « BANQ », qu'allez-vous faire ? voilà à titre d'exemple ce qui est chez moi.....il faut un numéro de compte différent par compte bancaire, si vous ne voulez pas que tout aille s'inscrire au même endroit.

Nom	Adresse	Num...	Compte
caisse d'épargne	place victor Hugo 16000 angoulême		5101
espèces	Caisse		5301
caisse d'épargne yve	place V Hugo 16000 angoumème		5102

Et pour avoir ces numéros de comptes, il vous faut aller vous même les inscrire au niveau du plan comptable de « Compta Libérale ». Un clic sur l'icône « plan comptable », voilà comment se présente la série « 5 » chez moi.

Code	Compte	Désignation
▶ CE	51010000	caisse d'épargne d'angoulême
CEYV	51020000	caisse d'épargne yves
TPYV	51030000	Tiers-payant yves
ERR	51210000	compte erreur
CAISSE	53010000	Caisse
VIRE	58010000	Virement interne
VIRE02	58020000	Virement interne
HONORETR	60200000	Honoraires rétrocedés

Voilà comme se présente celle proposée par votre logiciel.

Code	Compte ▲	Désignation
▶ VMP	5	Valeurs mobilières de placement
ENCAIS	511	Valeurs à l'encaissement
BANQ	512	Banques
CCP	514	Chèques postaux
CAISTRES	515	Caisses du Trésor et des établissements publics
CHANGE	516	Agents de change
ORGFI	517	Autres organismes financiers
INTCOUR	518	Intérêts courus
CONCOUR	519	Concours bancaires courants
CAISSE	53	Caisse
REGIES	54	Régies d'avances et accreditifs
VIREREC	5801	Virement interne
VIREDEP	5802	Virement interne
PROVFI	59	Provisions pour dépréciation des comptes financiers
ACHMP	601	Achats stockés - Matières premières et fournitures

**Soyez sans pitié :** clic droit sur une ligne, supprimer....

Et puis, si plus tard vous avez du remords, clic droit et ajouter.... Pour réinscrire.

Code	Compte ▲	Désignation
PDCONSAV	487	Produits constatés d
REPCHPD	488	Compte de répartition
PROVTIER	49	Provisions pour dépr
▶ VMP	5	Valeurs mobilières de
ENC		Valeurs à l'encaisser
BANI		Banques
CCP		Chèques postaux
CAIS		Caisses du Trésor et
CHA		Agents de change
ORG		Autres organismes fir

Copier

Ajouter...

Modifier...

**Supprimer...**

Aide

Code	Compte ▲	Désignation
PROVTIER	49	Provisions pour dépréciation des comptes de tiers
▶ BANQ	512	Banques
CCP	514	Chèques postaux
CAISSE	53	Caisse
VIREREC	5801	Virement interne
VIREDEP	5802	Virement interne

**C'est quand même plus lisible !** et ça vous redonne du baume au cœur.

**Maintenant, vous allez ajouter les comptes « BANQ » dont vous avez réellement besoin : clic droit et ajouter... en gardant les mêmes chiffres initiaux, et en différenciant par ajout d'un chiffre supplémentaire**

Compte de trésorerie : BNP

**Compte**

Code : BNP

Compte : 5121

Type de compte : Trésor      Compte bancaire :

Désignation : banque nationale de paris

Solde initial débit :       Crédit :

et voilà le résultat.....

Code	Compte	Désignation
PROVTIER	49	Provisions pour dépréciation des comptes de tiers
▶ BNP	5121	banque nationale de paris
CE	5122	caisse d'épargne
CCP	514	Chèques postaux
CAISSE	53	Caisse
VIREREC	5801	Virement interne
VIREDEP	5802	Virement interne
ACHMP	601	Achats stockés - Matières premières et fournitures

Trésorerie

Code : BNP

Désignation : BNP  
CE paris  
CCP  
CAISSE re

Paie : CAISSE

Enre

**Lors de l'inscription d'une dépense, le choix devient lisible...**

De même, tout en haut et à droite de la comptabilité, il n'y aura plus que les onglets pour les comptes qui vous sont réellement utiles !

< Tous >

Désig

BNP  
CE  
CCP  
CAISSE  
< Tous >